

# Musiktheorietest 2016 in der Begabtenförderung (Niveau 1)

Name:

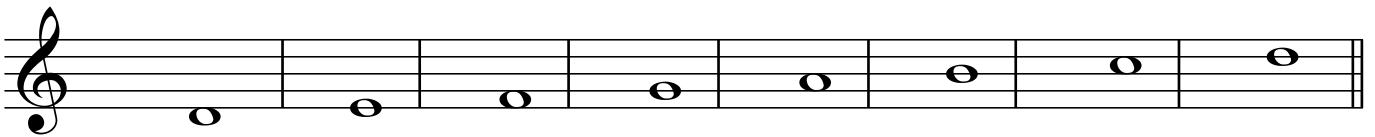
1.) Das Lied "Gestern Abend". Ergänze die fehlenden Noten!



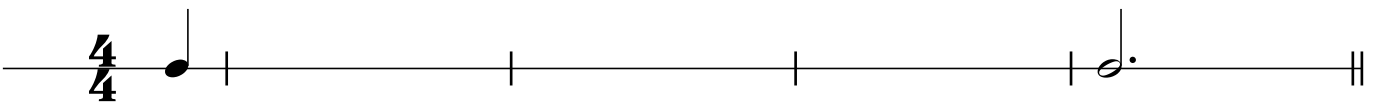
Wie nennt man den unvollständigen Takt vor dem ersten Taktstrich?



2.) Eine D-Dur-Tonleiter wird Dir vorgespielt. Setze die Vorzeichen möglichst an den Anfang (hinter den Schlüssel) oder, wenn Dir das nicht möglich ist, direkt vor die entsprechenden Noten!

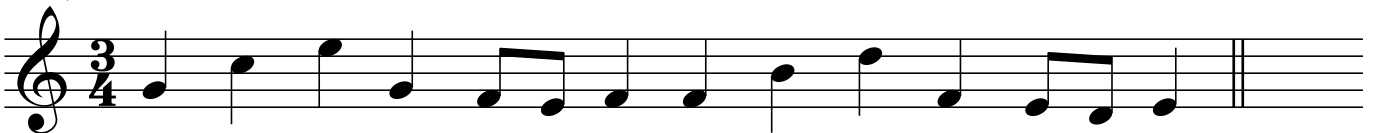


3.) Du hörst eine weitere Melodie. Notiere hier nur den Rhythmus der Melodie!



4.) Du siehst hier drei Melodien/ Liedanfänge. Setze bei a) die fehlenden Taktstriche, bei b) die Taktart und bei c) die Vorzeichen!

a) Taktstriche



b) Taktart



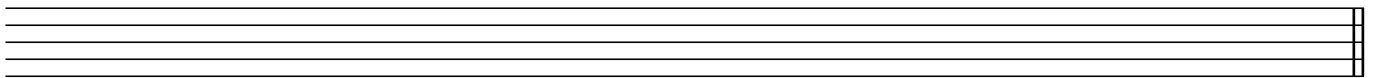
c) Vorzeichen: B-Dur



5a.) Benenne diese Noten (volle Punktzahl nur mit Oktavbezeichnungen)!

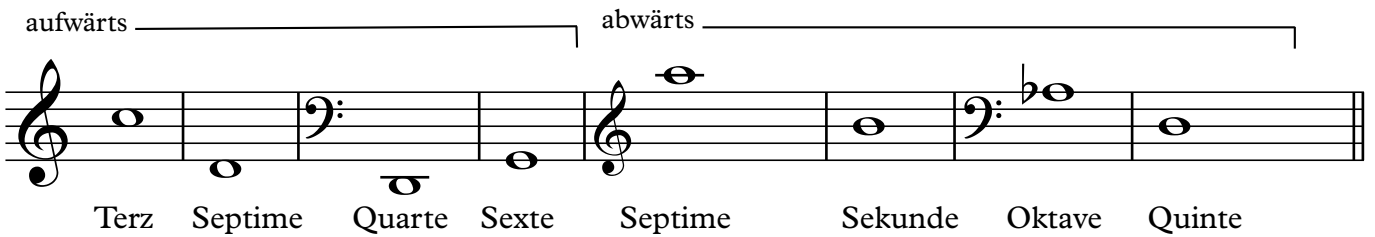


5b.) Schreibe diese Noten im richtigen Oktavbereich auf! Schlüssel nicht vergessen!



f      as'      dis''      Ges      b'      his      cis'      Es

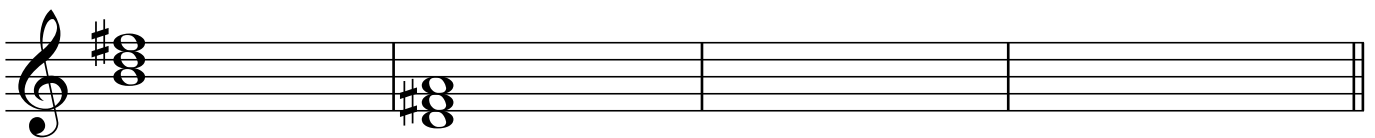
6.) Bilde Intervalle!



7.) Dreiklänge in Grundstellungen.

a: Bezeichne die Dreiklänge!

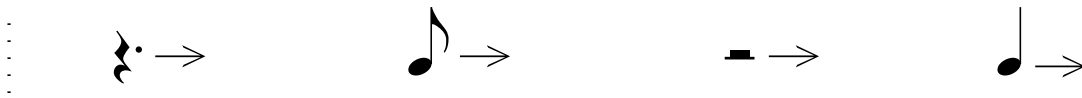
b: Schreibe folgende Dreiklänge auf!



B-Dur

F-Moll

8.) Setze die entsprechenden Pausen- und Notenwerte ein!



9.) Versetze die Melodie um eine Oktave nach unten und schreibe sie im Bassschlüssel auf!

A musical score for exercise 9. The top staff is in treble clef, 3/4 time, with a key signature of one flat (B-flat). The bottom staff is in bass clef, 3/4 time, with a key signature of one flat (B-flat). The melody in the treble clef consists of the following notes: G4 (quarter), A4-B4 (eighths), C5 (quarter), B4-A4 (eighths), G4 (quarter), F4-G4 (eighths), E4 (quarter), D4-E4 (eighths), C4 (quarter), B3-C4 (eighths), A3 (quarter), G3-A3 (eighths), F3 (quarter), E3-F3 (eighths), D3 (quarter), C3 (half). The bass clef staff contains eight quarter rests.

Erreichte Punktzahl:

Zensur: